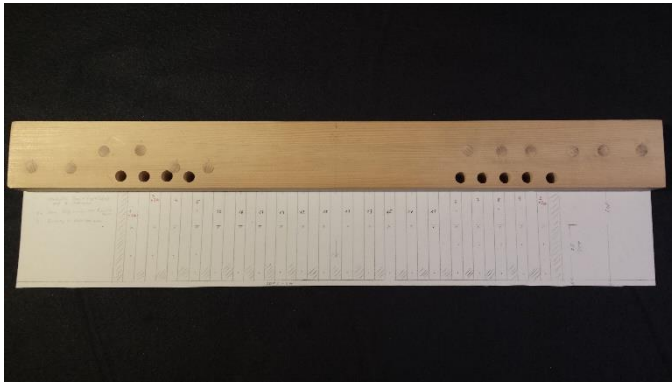
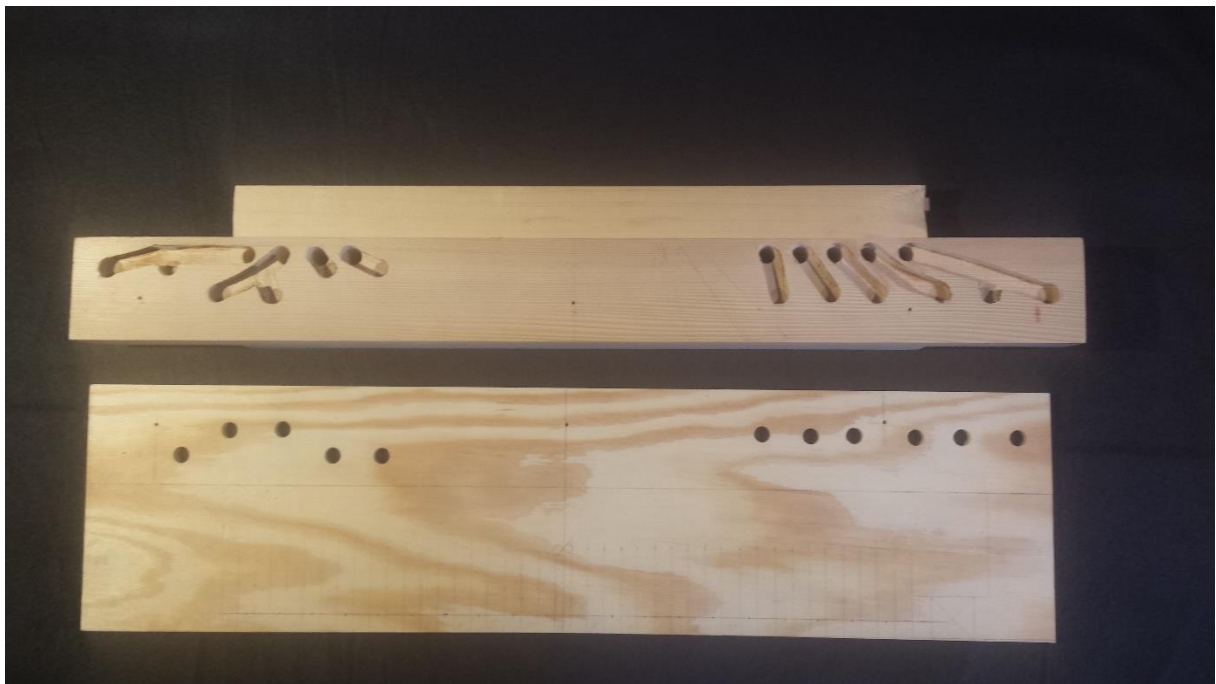


Bau der Lade



Hier ist die Unterseite mit den verschlossenen Bohrlöchern dargestellt.



Im oberen Bereich des Fotos sind die gefrästen Kondukte sichtbar, darunter die Bodenplatte aus Kiefer mit den Maßen 597 x 147 x 6 mm.

Nachdem die Kondukte mit verdünnten Leim zum Zwecke der Winddichtigkeit eingestrichen waren, wurden beide Bauteile miteinander verleimt.

Die obere Leiste ist die Trägerleiste der Klötzchenventile. Sie ist 0,8 mm tiefer als die Oberkante der Konduktleiste geleimt. Die Abmessungen betragen 330 x 30 x 10 mm.