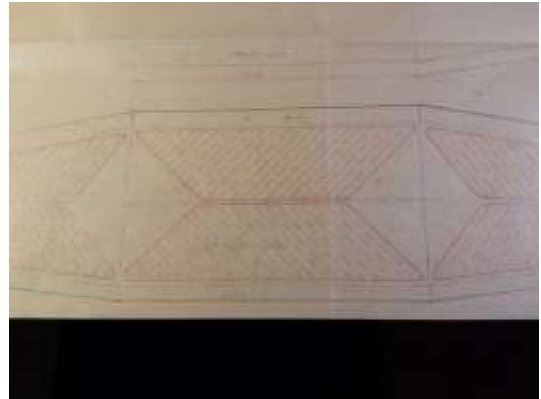
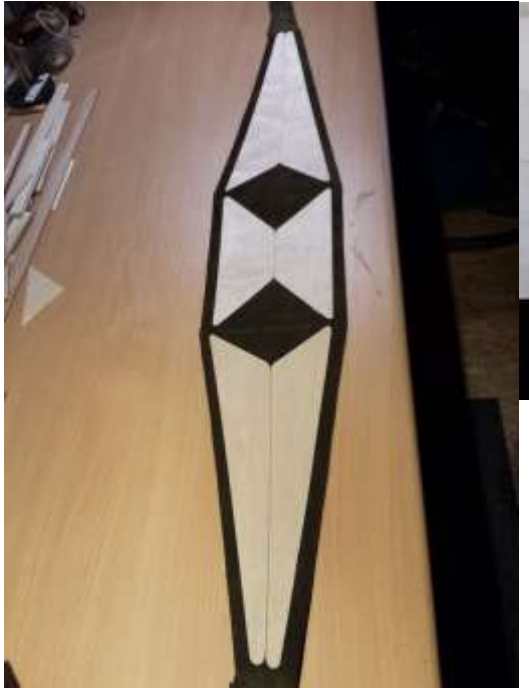


Der Balg

Für die Beledung des Balgs habe ich 1:1 Schablonen aus Packpapier erstellt und damit überprüft ob die Maße ausreichend sind. Dieses klappt hervorragend und alles passt.



Nach der Maßüberprüfung der Papierschablonen an den Rohbau wird die ebenfalls eingezeichnete Schablone für den Zuschnitt der 1mm Sperrholzverstärkung ausgeschnitten.



In der Mitte kann die Verstärkung gerne zusammenstoßen, da sie nach innen gefaltet wird. Außen steht das Leder 11mm über die Verstärkungen über. Dieses resultiert aus der 8mm breiten Verleimungsfläche und 3mm Luft zu den Sperrholzverstärkungen.